

Aurore
Vincent Van Duysen

MUTINA

20

Mutina celebra il formato della tradizionale "cementina" 20x20 cm attraverso un progetto che coinvolge alcuni tra i più importanti designer del momento. Questo lancio vede protagonisti **Vincent Van Duysen, Raw Edges** e **Inga Sempé**, che hanno reinterpretato il classico formato quadrato in chiave contemporanea. Il risultato è una serie di nuove collezioni che riaffermano l'impegno di Mutina nel ripensare la tradizione ceramica con uno sguardo sempre nuovo e una particolare attenzione al futuro.

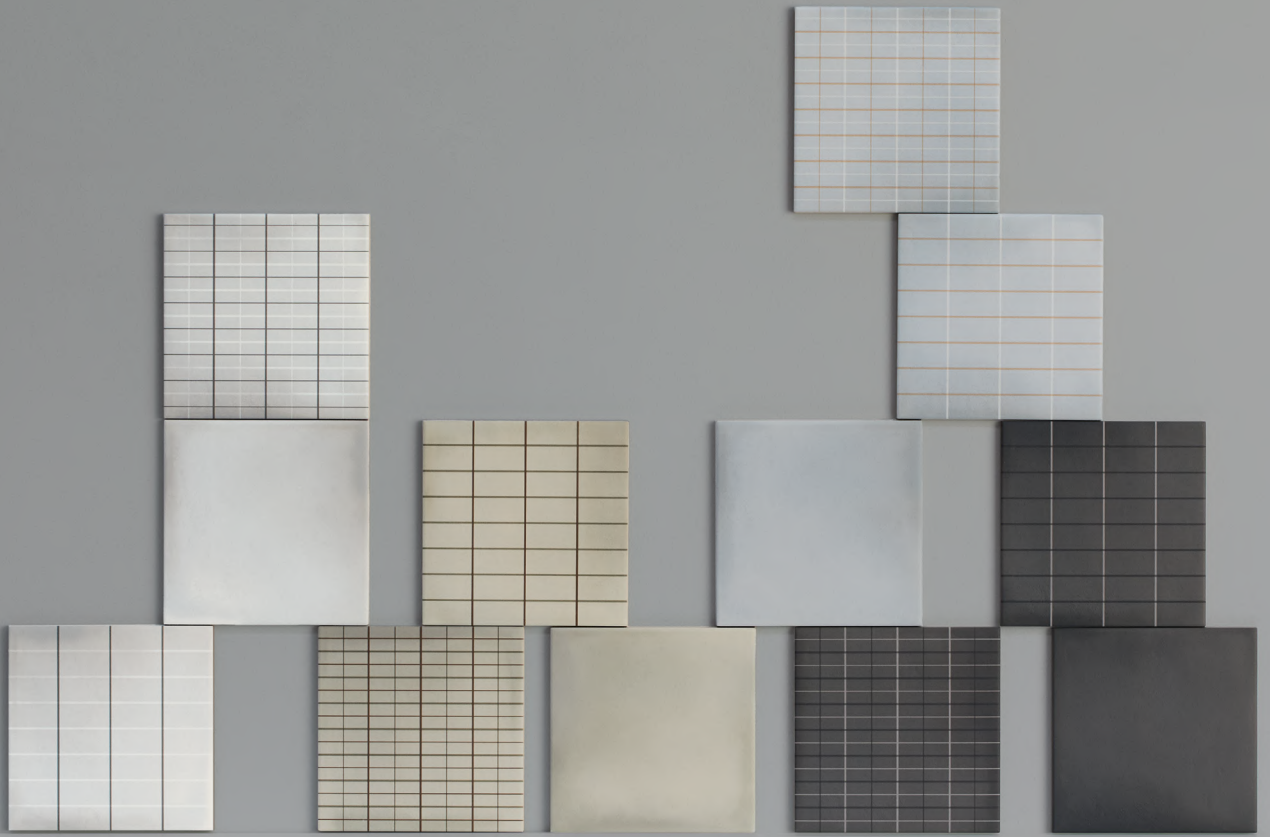
Mutina celebrates the traditional 20x20 cm cement tile with a project involving some of the most influential designers of the moment. This launch features **Vincent Van Duysen, Raw Edges** and **Inga Sempé**, who have reimagined the classic square format through a contemporary lens. The result is a series of new collections reaffirming Mutina's commitment to rethinking ceramic tradition with fresh insight and a strong focus on the future.

20

AURORE



Vincent Van Duysen



MUTINA

Aurore è la nuova collezione realizzata da **Vincent Van Duysen** a partire dall'iconico formato 20x20 cm. Ispirata ai disegni realizzati a gessetto dai bambini sul marciapiede, la collezione si configura come un'evocazione nostalgica di quell'espressione creativa così semplice e spontanea, in cui ogni linea non è che un tratto effimero esposto allo scorrere del tempo. Analogamente, le griglie che compongono la collezione presentano una sovrapposizione di tratti chiari e scuri, che sembrano riferirsi a ciò che rimane di quei disegni di gesso.

Aurore è disponibile in tre varianti: una tinta unita, una griglia a maglie larghe (**Grid L**) e una a maglie strette (**Grid S**). Ciascuna di esse presenta quattro declinazioni cromatiche dai toni eleganti e delicati: **Light Blue, Light Green, Light Grey** e **Charcoal**. Gli elementi della collezione possono essere abbinati tra loro sia in tono che a contrasto, creando un mix di colori o di griglie differenti.

Aurore is the new collection designed by **Vincent Van Duysen**, starting from the iconic 20x20 cm format. Inspired by children's chalk drawings on pavements, the collection is a nostalgic evocation of that simple and spontaneous form of creative expression, where each line is but a fleeting mark, exposed to the passage of time. Similarly, the grids that define the collection feature overlapping light and dark strokes, reminiscent of the traces left behind by those ephemeral chalk drawings.

Aurore is available in three variations: a solid colour, a wide-mesh grid (**Grid L**), and a narrow-mesh grid (**Grid S**). Each comes in four elegant and delicate shades: **Light Blue, Light Green, Light Grey**, and **Charcoal**.

The elements of the collection can be freely combined, either tone-on-tone or in contrast, allowing for a mix of different colours or grids.



MUTINA

“PER QUANTO POSSO RICORDARE, SONO SEMPRE STATO ATTRATTO DAI DISEGNI A GESSETTO CHE I BAMBINI CREANO SUL MARCIAPIEDE. TRASMETTONO UN’ESPRESSIONE ONESTA E SPONTANEA, CAPACE DI VALORIZZARE LO SPAZIO CIRCOSTANTE. QUESTE ‘IMPRONTE’ SONO EFFIMERE—CAMBIANO CONTINUAMENTE FINO A SVANIRE DEL TUTTO.

CON AURORE, SPERO DI EVOCARE QUESTO SENTIMENTO LEGGERMENTE NOSTALGICO. IL COLORE DI FONDO DELLE PIASTRELLE SEMBRA MUTARE E ATTENUARSI NEL TEMPO, MENTRE LINEE DELICATE E RAFFINATE SI SOVRAPPONGONO CON SENSIBILITÀ. TROVO GIOIA NON SOLO NELL’OSSERVARLE, MA ANCHE NEL COMBINARLE, PERMETTENDO ALLE PIASTRELLE DI ABITARE E RIVELARE I PROPRI SPAZI.”

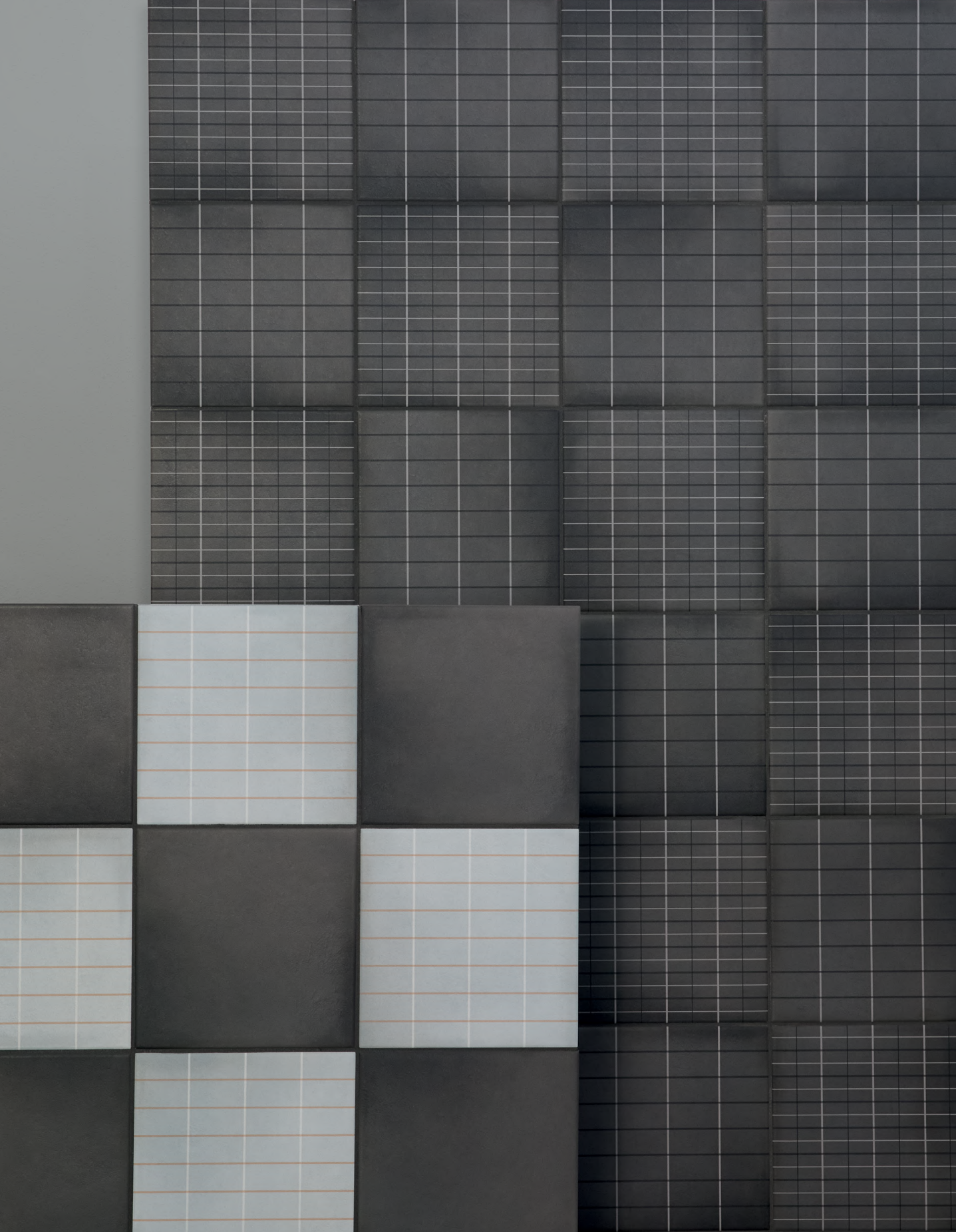
Vincent Van Duysen



Left panel: Aurore Charcoal and Light Blue Grid L.
Right panel: Aurore Charcoal Grid S and Charcoal Grid L.



Aurore Charcoal and Light Blue Grid L.



Aurore Charcoal, Light Blue Grid L, Charcoal Grid S and Charcoal.



Left panel: Aurore Light Grey Grid S and Light Grey Grid L.
Right panel: Aurore Light Grey Grid S and Charcoal.



Aurore Light Grey Grid S, Light Grey Grid L, Light Grey Grid S and Charcoal.

“AS FAR BACK AS I CAN REMEMBER, I HAVE ALWAYS BEEN DRAWN TO THE CHALK DRAWINGS CHILDREN CREATE ON THE PAVEMENT. THEY CONVEY AN HONEST, SPONTANEOUS EXPRESSION THAT ELEVATES THE SPACE AROUND THEM. THESE ‘IMPRINTS’ ARE FLEETING, APPEARING DIFFERENTLY AT EVERY MOMENT BEFORE EVENTUALLY DISAPPEARING ALTOGETHER.

WITH AURORE, I HOPE TO ECHO THIS SLIGHTLY NOSTALGIC SENTIMENT. THE BACKGROUND COLOUR OF THE TILES SEEMS TO SHIFT AND FADE OVER TIME, WHILE DELICATE, REFINED LINES OVERLAY THEM WITH SENSITIVITY. I FIND JOY NOT ONLY IN OBSERVING THEM BUT ALSO IN COMBINING THEM, ALLOWING THE TILES TO INHABIT AND REVEAL THEIR OWN SPACES.”

Vincent Van Duysen



Left panel: Aurore Light Green Grid L and Light Green.
Right panel: Aurore Light Green Grid S and Charcoal Grid S.



Aurore Light Green Grid L and Light Green.



Aurore Light Green, Light Green Grid S, Charcoal Grid S.



Left panel: Aurore Light Blue and Light Blue Grid S.
Right panel: Aurore Light Blue and Light Blue Grid L.



Aurore Light Blue, Light Blue Grid S and Light Blue Grid L.

TECHNICAL FEATURES

Mutina ha voluto reinterpretare l'essenza della classica "cementina" un equilibrio raffinato tra estetica e innovazione. Da un lato, il design grafico rievoca il fascino senza tempo delle superfici decorate, riviste con uno sguardo totalmente contemporaneo. Dall'altro, l'innovazione tecnologica ha permesso di esaltare le qualità materiche e funzionali, dando vita a una collezione che celebra la tradizione, con un'anima nuova e sorprendente. Per realizzarla, è stato utilizzato un particolare smalto miscelato con vetroceramici micronizzati, che conferisce una superficie estremamente antiriflesso e morbida al tatto, pur garantendo un'elevata resistenza allo scivolamento e la possibilità di ottenere una ricchezza cromatica sorprendente.

With the Aurore collection, we sought to reinvent the essence of the classic 20x20 cm cement tile, striking a refined balance between aesthetics and innovation. On one hand, the graphic design recalls the timeless charm of decorated surfaces, reinterpreting them with a completely contemporary vision. On the other, technological innovation has enhanced both material and functional qualities, giving life to a collection that honours tradition while embracing a fresh and unexpected soul. To achieve this, a special glaze mixed with micronised glass-ceramics was used, creating an ultra-matte, soft-touch surface that maintains high slip resistance while allowing for exceptional colour richness.

MUTINA

Production

Industrial

Material

Glazed and not rectified
porcelain stoneware

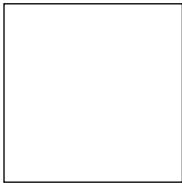
Use

Floor, wall – indoor, outdoor.

Thickness

9,5 mm

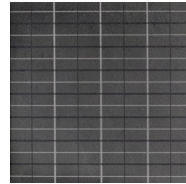
Nominal sizes



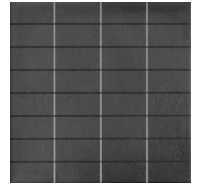
20,5·20,5 cm
8".8"



Charcoal



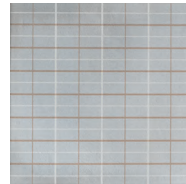
Charcoal Grid S



Charcoal Grid L



Light Blue



Light Blue Grid S



Light Blue Grid L



Light Green



Light Green Grid S



Light Green Grid L



Light Grey



Light Grey Grid S



Light Grey Grid L



[Scan the QR code or click here to download
the technical features in other languages](#)

CREDITS

Art Direction: Alla Carta Studio

Text: Mutina

Photography: Claudia Zalla

All the rights are reserved.

Not any part of this work can be reproduced in any way without the preventive written authorization by Mutina. All work is copyrighted © to their respective owners.

To discover more about Mutina
collections visit mutina.it

Ceramiche Mutina Spa
Via del Crociale 25
41042 Fiorano Modenese, Italia
T +39 0536812800
F +39 0536812808
info@mutina.it
www.mutina.it

© Mutina 2025

MUTINA